



# Finanzplan Sekundarschulkreisgemeinde Rickenbach 2012-2015



Version 2/2011

Finanzverwaltung SSR

Verantwortlich	Finanzen	Beschluss SP	01.12.2011	Version	2/2011
Prozess / Ersteller	rgn	Gültig ab	01.12.2011	Seiten	14



## Inhaltsverzeichnis

<b>1. Grundlagen</b> .....	<b>4</b>
1.1. Basis .....	4
1.2. Datenquellen.....	4
<b>2. Kennzahlen</b> .....	<b>4</b>
2.1. Prognosen der Steuererträge inkl. Ressourcenausgleich .....	4
2.2. Prognosen Schülerzahlen .....	5
2.3. Prognosen Einwohnerzahlen.....	5
2.4. Schülerzahlabhängige Konti.....	6
2.5. Sprungkosten Definition und Begründung .....	7
<b>3. Finanzplan</b> .....	<b>8</b>
3.1. Übersicht .....	9
3.2. Artengliederung.....	10
3.3. Aufgabenbereiche .....	11
3.4. Investitionsprogramm .....	12
3.5. Planbilanz .....	13
3.6. Geldflussrechnung .....	14
<b>4. Kommentar</b> .....	<b>14</b>



## 1. Grundlagen

### 1.1. Basis

Die Planung wurde erstellt auf dem Finanzplanungstool Version V2-04. des GAZ (Gemeindeamt Zürich).

### 1.2. Datenquellen

Steuererträge und Gemeindesteuererträge basieren auf den Prognosen der politischen Gemeinden der Kreisgemeinde.

Ressourcenausgleiche werden berechnet auf der Basis der Berechnungstools des GAZ Stand Juli 2011.

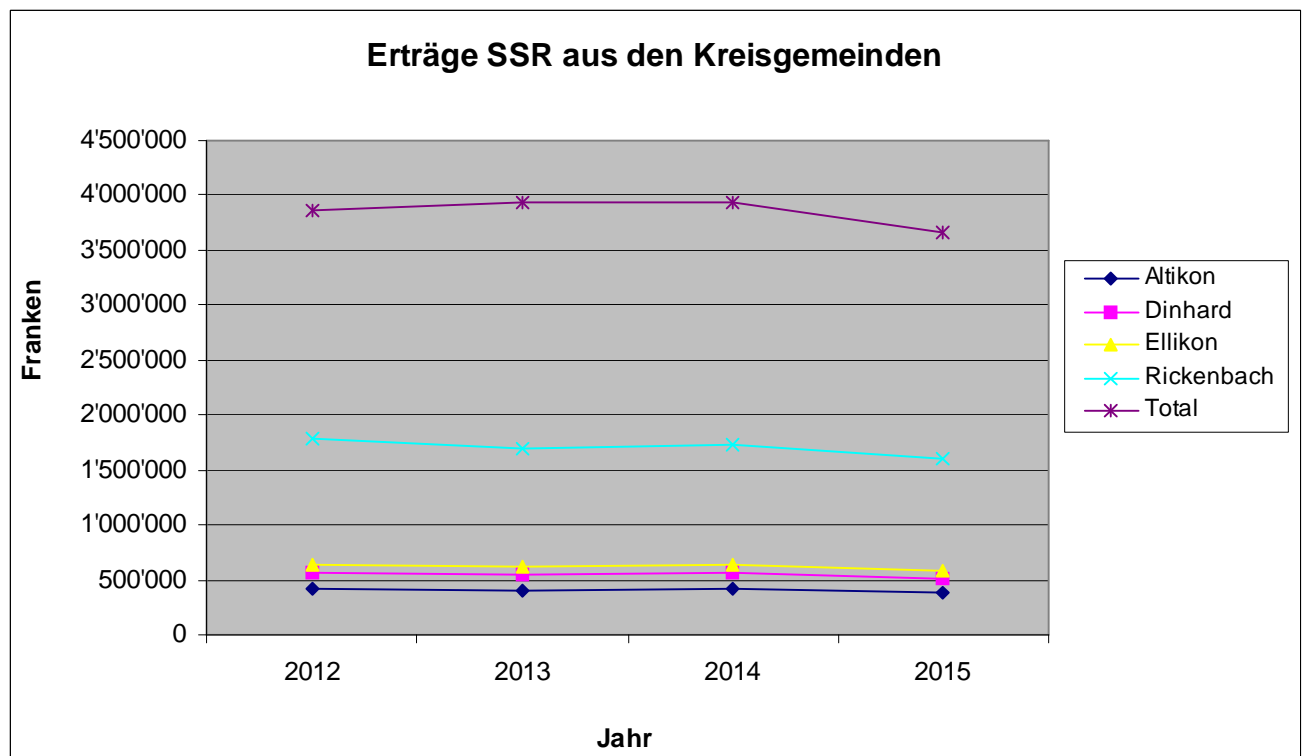
Schülerzahlen basieren auf den Prognosen der Primarschulen der Kreisgemeinden.

Einwohnerzahlen basieren auf den Prognosen der politischen Gemeinden der Kreisgemeinde.

Die Veränderungen bezüglich Teuerung, Lohnaufwand usw. wurden den Richtlinien aus dem Orientierungsschreiben 2011 „Information zum Voranschlag 2012 und zur Finanzplanung 2012-2015“ des GAZ entnommen.

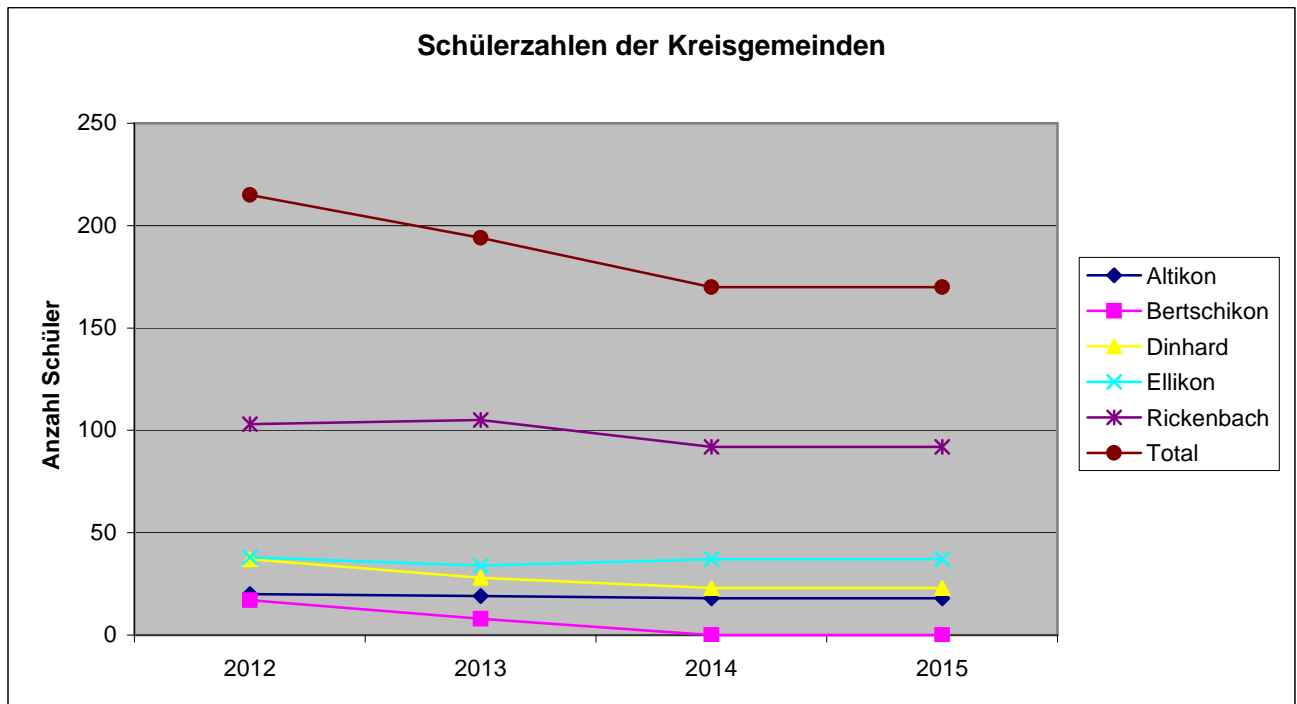
## 2. Kennzahlen

### 2.1. Prognosen der Steuererträge inkl. Ressourcenausgleich

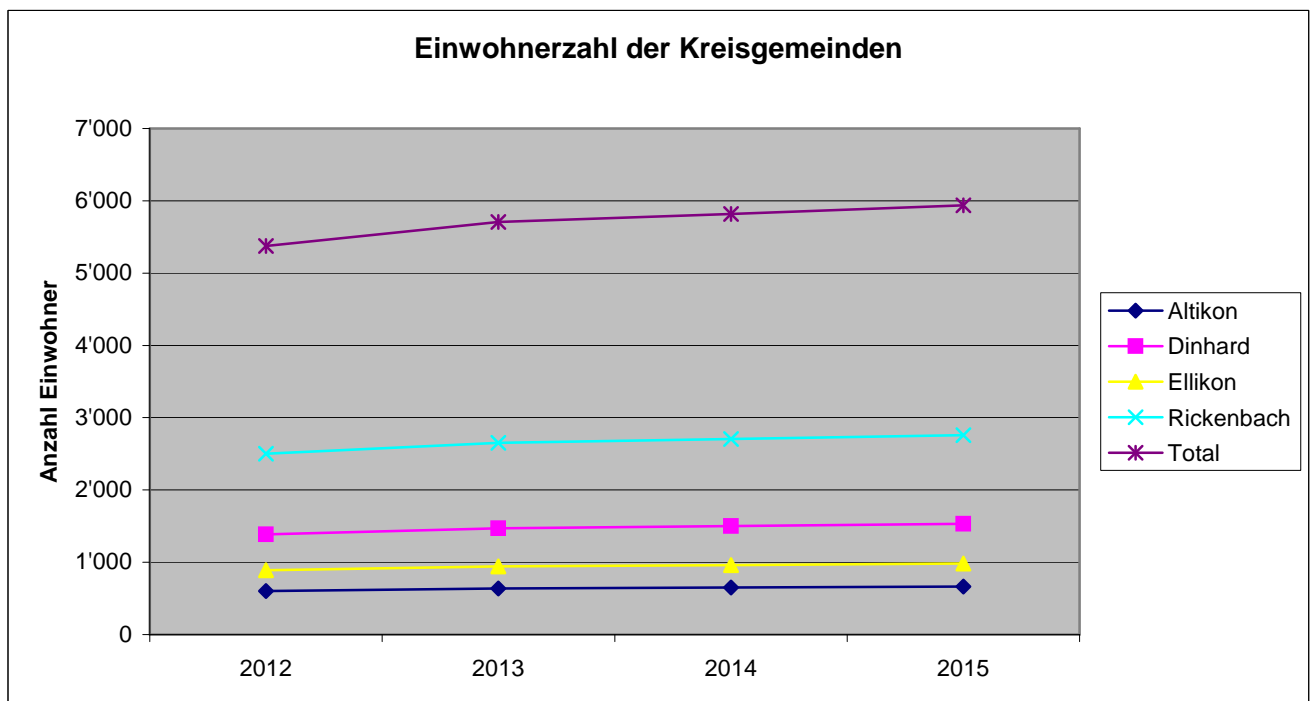




## 2.2. Prognosen Schülerzahlen



## 2.3. Prognosen Einwohnerzahlen





## 2.4. Schülerzahlabhängige Konti

Folgend aufgeführte Konti sind abhängig von den Schülerzahlen der SSR. Aufwand und Ertrag werden basierend auf der prozentualen Veränderung zum Vorjahr erhöht oder reduziert.

Die Berechnung basiert auf den Schülerzahlen der jeweiligen Schuljahre (nicht der Kalenderjahre).

Als Basis dieser Konti dient die Rechnung 2010 und die Schülerzahl im Schuljahr 2010/2011.

211.3102.01	Werkstätte	211.3174	Kurswoche
211.3102.02	Lehrmittel	460.3180	Schularzt Dienstleistungen Dritter
211.3102.03	Schulmaterial	300.3180	Kulturförderung Anlässe
211.3102.04	Handarbeit	211.3183	Sporttag
211.3102.05	Hauswirtschaft	218.3180	Dienstleistungen Dritter
218.3101	Schülerbibliothek	218.3181	Examenkosten
218.3102	Lehrerbibliothek	211.3190	Allg. Sachaufwand
211.3160	Miete und Benützungskosten	218.3190	Allg. Sachaufwand
211.3171	Schulreisen, Exkursionen	220.3190	Allg. Sachaufwand
211.3172	Klassenlager	300.3180	Kulturförderung Anlässe
214.3620	Musikschule		

## 2.5. Sprungkosten Definition und Begründung

Als Sprungkosten werden markante Veränderungen in einzelnen Konti bezeichnet. Diese können nur in einem Jahr anfallen oder jährlich wiederkehrend sein. Fallen diese nur in einem Jahr an müssen sie im Folgejahr wieder entfernt oder entsprechend reduziert werden.

Konto-Nummer	Begründung	2011	2012	2013	2014	2015
217.3011 Besoldung	Stufenanstieg (Lohnerhöhung) Hauswart und jährliche Lohnanpassung Lernender			2'000.00		
	Jährliche Lohnanpassung Lernender			-3'000.00	3'000.00	
211.3022 Lehrerbesoldung	Veränderung analog Schülerzahlen		21'000.00	13'000.00	-24'000.00	-21'000.00
218.3029 Schulpsychologischer Dienst	Kosten aktualisiert analog Rechnung 2010.	13'000.00	5'000.00			
290.3020 Besoldung	werden in Zukunft sinken. Ab 2012 ca. Fr. 1'000.00 weniger als im VJ und dann gleichbleibend.		-1'000.00			
211.3091 Weiterbildungskosten	Weiterbildungskosten für die LP werden mit Fr. 500.00 pro VZE budgetiert. Es werden die VZE für die kommenden Jahre berechnet à Fr. 500.00.	1'000.00			-1'000.00	
211.3102 Schulmaterial allgemein	Erhöhung gemäss Schülerzahlen		14'000.00	8'000.00	-16'000.00	-14'000.00
211.3110 Anschaffungen	im 2012 muss die EDV erneuert werden sowie diverse Möbelanschaffungen. Erhöhung für 2012 75'000.00		75'000.00	-75'000.00		
217.3110 Anschaffungen	für das Jahr 2012 auf Fr. 10'000.00 reduzieren und dann gleichbleibend.		-2'000.00			
942..3140 Liegenschaft FV	ab 2012 Unterhalt auf Fr. 3'000.00 reduzieren		-2'000.00			
217.3141 Unterhalt Schulhaus	2012: Küchenabluft und Diverses Fr. 50'000.00 2013: Diverses im Altbau Fr. 70'000.00 2014 und 2015: Diverses prov. Fr. 25'000.00		24'000.00	20'000.00	-45'000.00	
211.3150 Unterhalt	Erhöhung auf 12'000.00.		1'000.00			

Konto-Nummer	Begründung	2011	2012	2013	2014	2015
211.3160 Miete und Benützungskosten	Veränderung analog Schülerzahlen		2'000.00	1'000.00	-2'000.00	-2'000.00
211.3171 Schulreisen	2011: 186 à 105.00 = Fr. 19'530.00 2012: 215 à 105.00 = Fr. 22'575.00 2013: 194 à 105.00 = Fr. 20'370.00 2014: 170 à 105.00 = Fr. 17'850.00 2015: 158 à 105.00= Fr. 16'590.00	1'000.00	3'000.00	-2'000.00	-3'000.00	-1'000.00
211.3172 Klassenlager	2011: 186 à Fr. 175.00 = Fr. 32'550.00 2012: 215 à Fr. 175.00 = Fr. 37'625.00 2013: 194 à Fr. 175.00 = Fr. 33'950.00 2014: 170 à Fr. 175.00 = Fr. 29'750.00 2015: 158 à Fr. 175.00 = Fr. 27'650.00	4'000.00	5'000.00	-4'000.00	-4'000.00	-2'000.00
211.3174 Kurswoche	im 2012 und 2015 findet eine Kurswoche statt. Kosten ca. Fr. 20'000.00		20'000.00	-20'000.00		20'000.00
211.4520 Kostenanteil anderer Gemeinden	Bis SJ 2013/214 können von der Gemeinde Bertschiken Schulgelder gefordert werden.		170'000.00	-90'000.00	-80'000.00	
220.3650 Beiträge Sonderschulen	aufgrund der momentanen Kenntnisse muss mit neuen Sonderschülern gerechnet werden.		20'000.00			
460.3180 Dienstleistungen Dritter	gemäss Rechnung im 2011 ca. Fr. 2'000.00. Die Veränderung analog Schülerzahlen. Da mit 1000-er Schritten gerechnet wird, gibt es keine Veränderungen.					
214.3620 Jugendmusikschule	Veränderung anhand der Schülerzahlen		7'000.00	5'000.00	-9'000.00	-8'000.00
211.3510 Entsch. an den Kanton	Ab SJ 2012/2013 werden die VZE wieder abnehmen			-250'000.00		
219.3510 Entsch. an den Kanton	Ab SJ 2012/2013 werden die VZE wieder abnehmen			-15'000.00		

### 3. Finanzplan

#### 3.1. Übersicht

#### Zusammenfassung Finanzplan

Jahr	2010	2011	2012	2013	2014	2015
<b>Laufende Rechnung</b>						
Ertrag	3'889'178	3'733'537	3'856'317	3'932'578	3'936'782	3'656'988
Aufwand	4'065'836	3'358'306	4'258'227	4'464'771	4'336'474	4'299'907
<b>Ergebnis</b>	<b>-176'658</b>	<b>375'231</b>	<b>-401'910</b>	<b>-532'193</b>	<b>-399'692</b>	<b>-642'919</b>
<b>Investitionsrechnung</b>						
Nettoinvestitionen:						
Verwaltungsvermögen Steuerhaushalt		100'000	2'500'000	1040'000	0	0
Verwaltungsvermögen Gebührenhaushalt		0	0	0	0	0
Total Investitionen Verwaltungsvermögen		100'000	2'500'000	1040'000	0	0
Nettoinvestitionen Finanzvermögen		0	0	0	0	0
<b>Geldflussrechnung</b>						
Betriebliche Tätigkeit		7'15'231	-145'910	202'207	261'308	-48'019
Investitionstätigkeit		-100'000	-2'500'000	-1040'000	0	0
<b>Finanzierungsüberschuss / -fehlbetrag</b>		<b>6'15'231</b>	<b>-2'645'910</b>	<b>-837'793</b>	<b>261'308</b>	<b>-48'019</b>
Finanzierungstätigkeit		0	0	0	0	0
<b>Veränderung Flüssige Mittel</b>		<b>6'15'231</b>	<b>-2'645'910</b>	<b>-837'793</b>	<b>261'308</b>	<b>-48'019</b>
<b>Bestand Flüssige Mittel</b>		<b>2'821'470</b>	<b>175'560</b>	<b>-662'233</b>	<b>-400'925</b>	<b>-448'944</b>
<b>Bilanz</b>						
Finanzvermögen	3'862'882	4'478'112	1832'202	994'409	1255'717	1207'698
Verwaltungsvermögen	300'000	60'000	2'304'000	2'609'600	1948'600	1353'700
Vorschüsse Spezialfinanzierungen	0	0	0	0	0	0
Bilanzfehlbetrag	0	0	0	0	0	0
<b>Aktiven</b>	<b>4'162'882</b>	<b>4'538'112</b>	<b>4'136'202</b>	<b>3'604'009</b>	<b>3'204'317</b>	<b>2'561'398</b>
Fremdkapital	466'559	466'559	466'559	466'559	466'559	466'559
Verrechnungen	0	0	0	0	0	0
Spezialfinanzierungen	0	0	0	0	0	0
Eigenkapital	3'696'323	4'071'553	3'669'643	3'137'450	2'737'758	2'094'839
<b>Passiven</b>	<b>4'162'882</b>	<b>4'538'112</b>	<b>4'136'202</b>	<b>3'604'009</b>	<b>3'204'317</b>	<b>2'561'398</b>
<b>Kennzahlen</b>						
Einwohner	6'425	5'594	5'594	5'706	5'820	5'937
Steuerfuss	22%	22%	22%	20%	20%	18%
<b>Selbstfinanzierungsgrad</b>		<b>7.15.2%</b>	<b>-6.1%</b>	<b>19.4%</b>		
<b>Zinsbelastungsanteil</b>	<b>-1.5%</b>	<b>-1.4%</b>	<b>-1.0%</b>	<b>-1.0%</b>	<b>-0.9%</b>	<b>-1.0%</b>
<b>Kapitaldienstanteil</b>	<b>1.8%</b>	<b>-0.3%</b>	<b>5.5%</b>	<b>7.6%</b>	<b>5.7%</b>	<b>4.3%</b>
<b>Selbstfinanzierungsanteil</b>	<b>20.4%</b>	<b>19.2%</b>	<b>-4.0%</b>	<b>5.2%</b>	<b>6.7%</b>	<b>-1.3%</b>
<b>Bruttoverschuldungsanteil</b>	<b>4.2%</b>	<b>4.4%</b>	<b>4.3%</b>	<b>4.2%</b>	<b>4.2%</b>	<b>4.5%</b>
Nettovermögen / Nettoschuld	3'396'323	4'011'553	1365'643	527'850	789'158	741'139
<b>Nettovermögen / Nettoschuld Einwohner</b>	<b>529</b>	<b>717</b>	<b>244</b>	<b>93</b>	<b>136</b>	<b>125</b>

### 3.2. Artengliederung

## Laufende Rechnung: Artengliederung

SG	Bezeichnung	Rechnung 2010	Voranschlag 2011	VA aktualisiert 2011	Voranschlag 2012	Planjahr 2013	Planjahr 2014	Planjahr 2015
<b>Aufwand</b>								
30	Personalaufwand	673'077.50	634'320	572'320	657'860	679'530	668'075	660'072
31	Sachaufwand	583'502.77	472'750	476'750	586'630	519'776	454'272	459'827
32	Passivzinsen	16'024.33	13'158	13'158	12'904	12'904	12'904	12'904
33	Abschreibungen	975'702.73	937'000	347'000	257'000	741'400	668'000	601'900
34	Anteile und Beiträge ohne Zw eckbindung	0.00	0	0	0	0	0	0
35	Entschädigungen für Dienstleistungen	1'549'721.80	1'579'357	1'579'357	2'246'512	2'008'840	2'039'902	2'079'883
36	Betriebs- und Defizitbeiträge	255'486.05	357'400	357'400	485'000	490'000	481'000	473'000
37	Durchlaufende Beiträge	0.00	0	0	0	0	0	0
38	Einlagen in Sonderrechnungen	0.00	0	0	0	0	0	0
39	Interne Verrechnungen	12'321.00	13'400	12'321	12'321	12'321	12'321	12'321
<b>Total Aufwand</b>		<b>4'065'836.18</b>	<b>4'007'385</b>	<b>3'358'306</b>	<b>4'258'227</b>	<b>4'464'771</b>	<b>4'336'474</b>	<b>4'299'907</b>
<b>Ertrag</b>								
40	Steuern	2'683'579.05	2'612'650	2'477'500	2'439'200	2'373'440	2'443'603	2'236'507
41	Regalien und Konzessionen	0.00	0	0	0	0	0	0
42	Vermögenserträge	75'144.19	65'800	70'316	55'800	55'239	53'144	53'798
43	Entgelte	46'506.40	44'900	44'900	74'690	74'690	74'690	74'690
44	Anteile und Beiträge ohne Zw eckbindung	0.00	0	0	1'099'006	1'331'588	1'347'724	1'274'372
45	Rückerstattungen von Gemeinwesen	1'046'713.25	1'107'000	1'107'000	155'300	65'300	-14'700	-14'700
46	Beiträge mit Zw eckbindung	24'914.00	21'500	21'500	20'000	20'000	20'000	20'000
47	Durchlaufende Beiträge	0.00	0	0	0	0	0	0
48	Entnahmen aus Sonderrechnungen	0.00	0	0	0	0	0	0
49	Interne Verrechnungen	12'321.00	13'400	12'321	12'321	12'321	12'321	12'321
<b>Total Ertrag</b>		<b>3'889'177.89</b>	<b>3'865'250</b>	<b>3'733'537</b>	<b>3'856'317</b>	<b>3'932'578</b>	<b>3'936'782</b>	<b>3'656'988</b>
<b>Aufwandüberschuss (-) / Ertragsüberschuss (+)</b>		<b>-176'658.29</b>	<b>-142'135</b>	<b>375'231</b>	<b>-401'910</b>	<b>-532'193</b>	<b>-399'692</b>	<b>-642'919</b>

### 3.3. Aufgabenbereiche

## Laufende Rechnung: Funktionale Gliederung

Fkt.	Bezeichnung	Rechnung 2010		Voranschlag 2011		VA aktualisiert 2011		Voranschlag 2012		Planjahr 2013		Planjahr 2014		Planjahr 2015	
		Aufwand	Ertrag	Aufwand	Ertrag	Aufwand	Ertrag	Aufwand	Ertrag	Aufwand	Ertrag	Aufwand	Ertrag	Aufwand	Ertrag
	<b>Total</b>	<b>4'067'836.18</b>	<b>3'891'177.89</b>	<b>4'028'185</b>	<b>3'886'050</b>	<b>3'379'106</b>	<b>3'754'337</b>	<b>4'279'027</b>	<b>3'876'717</b>	<b>4'485'779</b>	<b>3'953'186</b>	<b>4'357'692</b>	<b>3'957'600</b>	<b>4'321'337</b>	<b>3'678'018</b>
	<b>Ertrags-/Aufwandüberschuss</b>		<b>176'658.29</b>		<b>142'135</b>	<b>375'231</b>			<b>402'310</b>		<b>532'593</b>		<b>400'092</b>		<b>643'319</b>
011	Legislative	4'451.85	0.00	5'500	0	5'500	0	6'500	0	6'565	0	6'630	0	6'697	0
211	Sekundarschule	1'849'623.20	75'297.45	1'817'182	72'800	1'822'182	72'800	2'595'673	178'790	2'298'345	88'790	2'283'320	8'790	2'307'231	8'790
213	Tagesstrukturen	8'284.90	0.00	10'800	0	10'800	0	10'300	0	10'462	0	10'642	0	10'869	0
214	Musikschule	65'909.50	0.00	70'000	0	70'000	0	77'000	0	82'000	0	73'000	0	65'000	0
217	Schulliegenschaften und Anlagen	414'973.90	38'557.00	311'716	58'400	311'716	58'400	345'200	58'400	368'963	58'608	331'743	58'818	337'492	59'030
218	Volksschule Allgemein	41'827.52	19'477.00	29'500	0	42'500	0	44'500	0	45'120	0	45'799	0	46'620	0
219	Schulverwaltung	229'492.45	0.00	254'474	0	179'474	0	282'129	0	270'077	0	273'369	0	277'479	0
220	Sonderschulung	318'301.75	7'473.00	441'037	24'000	441'037	24'000	508'500	54'000	510'151	54'000	512'008	54'000	514'355	54'000
290	Bildungswesen uebriges	5'195.20	3'504.00	9'118	3'500	9'118	3'500	5'000	1'500	5'081	1'500	5'172	1'500	5'287	1'500
300	Kulturförderung	5'002.80	0.00	7'000	0	7'000	0	6'000	0	6'060	0	6'121	0	6'182	0
350	Ausserschulische Tätigkeiten	25'354.45	12'620.00	25'000	12'000	25'000	12'000	26'000	12'000	26'260	12'000	26'523	12'000	26'788	12'000
460	Schulgesundheitsdienst	3'329.80	0.00	7'000	0	6'000	0	5'500	0	5'525	0	5'550	0	5'576	0
900	Gemeindesteuern	106'090.71	2'702'065.14	85'000	2'622'650	85'000	2'487'500	95'000	2'439'200	95'000	2'373'440	95'000	2'443'603	95'000	2'236'507
920	Finanzausgleich	0.00	995'850.95	0	1'057'000	0	1'057'000	0	1'098'606	0	1'331'188	0	1'347'324	0	1'273'972
940	Kapitaldienst	4'867.75	14'679.10	5'658	14'900	5'658	18'337	5'404	13'821	5'409	13'260	5'414	11'165	5'419	11'819
942	Liegenschaften des FV	16'030.40	21'654.25	19'200	20'800	18'121	20'800	16'321	20'400	16'361	20'400	16'401	20'400	16'442	20'400
990	Abschreibungen	969'100.00	0.00	930'000	0	340'000	0	250'000	0	734'400	0	661'000	0	594'900	0

### 3.4. Investitionsprogramm

## Investitionsprogramm

Konto	Investitionsvorhaben	Prio.	vor 2011	2011	2012	2013	2014	2015	später	Total
<b>Zusammenfassung</b>										
<b>Investitionen VV steuerfinanzierter Haushalt</b>			0	100'000	2'500'000	1'040'000	0	0	0	3'640'000
	davon bewilligt	1	0	0	0	0	0	0	0	0
	davon Nachhol-/Entwicklungsbedarf	2	0	100'000	2'500'000	1'040'000	0	0	0	3'640'000
	davon Wunschbedarf	3	0	0	0	0	0	0	0	0
	<b>Für Berechnungen massgebende Investitionssummen</b>	<b>1+2</b>	<b>0</b>	<b>100'000</b>	<b>2'500'000</b>	<b>1'040'000</b>	<b>0</b>	<b>0</b>	<b>0</b>	<b>3'640'000</b>
	davon nicht abzuschreibendes Verwaltungsvermögen		0	0	0	0	0	0	0	0
<b>Investitionen VV spezialfinanzierte Gemeindebetriebe</b>			0	0	0	0	0	0	0	0
	davon bewilligt	1	0	0	0	0	0	0	0	0
	davon Nachhol-/Entwicklungsbedarf	2	0	0	0	0	0	0	0	0
	davon Wunschbedarf	3	0	0	0	0	0	0	0	0
	<b>Für Berechnungen massgebende Investitionssummen</b>	<b>var.</b>	<b>0</b>	<b>0</b>	<b>0</b>	<b>0</b>	<b>0</b>	<b>0</b>	<b>0</b>	<b>0</b>
<b>Total Investitionen Verwaltungsvermögen</b>			<b>0</b>	<b>100'000</b>	<b>2'500'000</b>	<b>1'040'000</b>	<b>0</b>	<b>0</b>	<b>0</b>	<b>3'640'000</b>
<b>Investitionen Finanzvermögen</b>			0	0	0	0	0	0	0	0
	davon bewilligt	1	0	0	0	0	0	0	0	0
	davon Nachhol-/Entwicklungsbedarf	2	0	0	0	0	0	0	0	0
	davon Wunschbedarf	3	0	0	0	0	0	0	0	0
	<b>Für Berechnungen massgebende Investitionssummen</b>	<b>1-3</b>	<b>0</b>	<b>0</b>	<b>0</b>	<b>0</b>	<b>0</b>	<b>0</b>	<b>0</b>	<b>0</b>
<b>Total Investitionen (Finanz- und Verwaltungsvermögen)</b>			<b>0</b>	<b>100'000</b>	<b>2'500'000</b>	<b>1'040'000</b>	<b>0</b>	<b>0</b>	<b>0</b>	<b>3'640'000</b>

### 3.5. Planbilanz

## Planbilanz

Jahr	2010	2011	2012	2013	2014	2015
<b>Aktiven</b>						
<b>Finanzvermögen</b>	<b>3'862'881.65</b>	<b>4'478'112</b>	<b>1'832'202</b>	<b>994'409</b>	<b>1'255'717</b>	<b>1'207'698</b>
Flüssige Mittel (inkl. Festgeldanlagen)	2'206'239.83	2'821'470	175'560	-662'233	-400'925	-448'944
Guthaben	1'231'467.02	1'231'467	1'231'467	1'231'467	1'231'467	1'231'467
Anlagen						
- Liegenschaften FV	410'700.00	410'700	410'700	410'700	410'700	410'700
- Überbewertetes Grundeigentum FV	0.00	0	0	0	0	0
- Restliche Anlagen	9'150.00	9'150	9'150	9'150	9'150	9'150
Transitorische Aktiven	5'324.80	5'325	5'325	5'325	5'325	5'325
<b>Verwaltungsvermögen</b>	<b>300'000.00</b>	<b>60'000</b>	<b>2'304'000</b>	<b>2'609'600</b>	<b>1'948'600</b>	<b>1'353'700</b>
Steuerfinanzierter Haushalt	300'000.00	60'000	2'304'000	2'609'600	1'948'600	1'353'700
Gebührenfinanzierter Haushalt	0.00	0	0	0	0	0
<b>Vorschüsse Spezialfinanzierungen</b>	<b>0.00</b>	<b>0</b>	<b>0</b>	<b>0</b>	<b>0</b>	<b>0</b>
-	0.00	0	0	0	0	0
-	0.00	0	0	0	0	0
-	0.00	0	0	0	0	0
-	0.00	0	0	0	0	0
-	0.00	0	0	0	0	0
-	0.00	0	0	0	0	0
-	0.00	0	0	0	0	0
<b>Bilanzfehlbetrag</b>	<b>0.00</b>	<b>0</b>	<b>0</b>	<b>0</b>	<b>0</b>	<b>0</b>
Total Aktiven	4'162'881.65	4'538'112	4'136'202	3'604'009	3'204'317	2'561'398
<b>Passiven</b>						
<b>Fremdkapital</b>	<b>466'559.10</b>	<b>466'559</b>	<b>466'559</b>	<b>466'559</b>	<b>466'559</b>	<b>466'559</b>
Langfristige Schulden	0.00	0	0	0	0	0
Übriges Fremdkapital	466'559.10	466'559	466'559	466'559	466'559	466'559
<b>Verrechnungen</b>	<b>0.00</b>	<b>0</b>	<b>0</b>	<b>0</b>	<b>0</b>	<b>0</b>
<b>Spezialfinanzierungen</b>	<b>0.00</b>	<b>0</b>	<b>0</b>	<b>0</b>	<b>0</b>	<b>0</b>
-	0.00	0	0	0	0	0
-	0.00	0	0	0	0	0
-	0.00	0	0	0	0	0
-	0.00	0	0	0	0	0
-	0.00	0	0	0	0	0
-	0.00	0	0	0	0	0
-	0.00	0	0	0	0	0
Spezialfonds	0.00	0	0	0	0	0
Vorfinanzierungen Steuerfinanz. Hausl	0.00	0	0	0	0	0
Rücklagen aus Globalbudgetbereiche	0.00	0	0	0	0	0
<b>Eigenkapital</b>	<b>3'696'322.55</b>	<b>4'071'553</b>	<b>3'669'643</b>	<b>3'137'450</b>	<b>2'737'758</b>	<b>2'094'839</b>
Total Passiven	4'162'881.65	4'538'112	4'136'202	3'604'009	3'204'317	2'561'398

### 3.6. Geldflussrechnung

#### Geldflussrechnung

Jahr	2011	2012	2013	2014	2015
<b>Betriebliche Tätigkeit</b>					
Ergebnis der Laufenden Rechnung	375'231	-401'910	-532'193	-399'692	-642'919
Abschreibungen	340'000	256'000	734'400	661'000	594'900
Buchgewinne (-) / Buchverluste	0	0	0	0	0
Einnahmenüberschüsse IR z.G. Laufende Rechnung	0	0	0	0	0
Veränderung Spezialfinanzierungen	0	0	0	0	0
<b>Geldfluss aus betrieblicher Tätigkeit</b>	<b>715'231</b>	<b>-145'910</b>	<b>202'207</b>	<b>261'308</b>	<b>-48'019</b>
<b>Investitionstätigkeit</b>					
Nettoinvestitionen Verwaltungsvermögen	-100'000	-2'500'000	-1'040'000	0	0
Nettoinvestitionen Finanzvermögen	0	0	0	0	0
<b>Geldfluss aus Investitionstätigkeit</b>	<b>-100'000</b>	<b>-2'500'000</b>	<b>-1'040'000</b>	<b>0</b>	<b>0</b>
<b>Finanzierungsüberschuss (+) / -fehlbetrag (-)</b>					
	<b>615'231</b>	<b>-2'645'910</b>	<b>-837'793</b>	<b>261'308</b>	<b>-48'019</b>
<b>Finanzierungstätigkeit</b>					
Veränderung langfristige Schulden	0	0	0	0	0
<b>Geldfluss aus Finanzierungstätigkeit</b>	<b>0</b>	<b>0</b>	<b>0</b>	<b>0</b>	<b>0</b>
<b>Veränderung flüssige Mittel</b>					
	<b>615'231</b>	<b>-2'645'910</b>	<b>-837'793</b>	<b>261'308</b>	<b>-48'019</b>
<b>Flüssige Mittel</b>					
Anfangsbestand	2'206'240	2'821'470	175'560	-662'233	-400'925
Veränderung	615'231	-2'645'910	-837'793	261'308	-48'019
Endbestand	2'821'470	175'560	-662'233	-400'925	-448'944

## 4. Kommentar

**Der vorliegende Finanzplan ersetzt die Version 1 / 2011 vom 25.08.2011 vollständig.**

Der Finanzplan Version 2 / 2011 wurde aktualisiert basierend auf den aktuellen Zahlen des Voranschlages 2012.

Höhere Schülerzahlen und dadurch mehr Stelleneinheiten einerseits, sowie die um knapp 20% höheren Personalabgaben an den Kanton im Zusammenhang mit dem neuen Ressourcenausgleich, führen zu massiv höheren Ausgaben im diesem Bereich.

Zusätzlich sind bei den Steuereinnahmen und resultierend auch beim Ressourcenausgleich Korrekturen nach unten nötig.

Die Verschiebungen werden im FP durch die Reduktion der zusätzlichen Abschreibungen teilweise kompensiert.

Die geplanten Überschüsse führen zu einer Schrittweisen Reduktion des Eigenkapitals über das Jahr 2015 hinaus.

Die geplanten Steuerfüsse können unverändert aus dem Finanzplan Version 1/ 2011 übernommen werden.