

## Die Fensterfront wird erneuert, Herbstferien 2007



An dieser Stelle soll eine Eisenplatte montiert werden, damit das Haus bei einem Erdbeben nicht einstürzen kann.



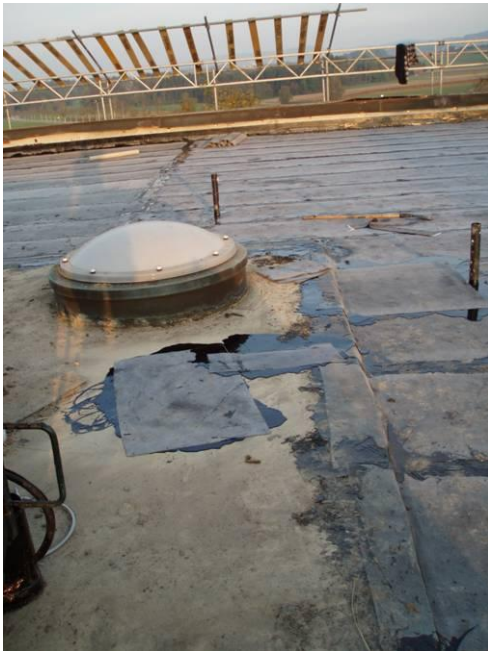
Nachdem mit einer speziellen Motorsäge Schlitz in die Mauer gesägt worden sind, spitzt ein Arbeiter die Aussenschale weg.



Solche Metallplatten werden in der Innenmauer verankert. Sie dienen der Erdbebensicherheit.



Die Aussenschale ist weg und die Verankerungslöcher gebohrt.



Die ersten Stellen auf dem Flachdach sind schon neu geteert worden.



Das Eisengestell ist montiert und der Schlitz schon wieder zugemauert.



Der Kies vom Dach wird in grossen Kunststoffsäcken mit einem Kran in einen Container transportiert.



Die neuen Abdeckplanen, die auf dem Dach verlegt werden, stehen schon bereit.



Durchstich der Kernbohrung in ein Schulzimmer.



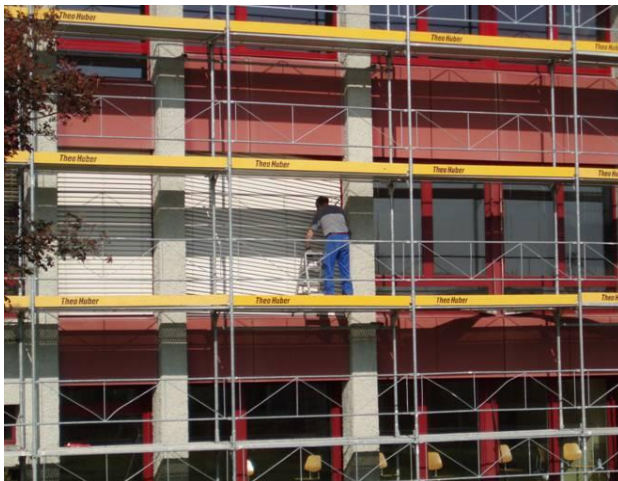
Auch die neuen Oberlichter sind zur Montage bereit.



Auch Lüftungskanäle für die Versorgung der Schulzimmer mit Frischluft sind schon da.



Ein Arbeiter erstellt einen wasserdichten Abschluss.



Ein Bauarbeiter entfernt die alten Rollläden.



Die neuen Fenster sind angeliefert worden.



Nur mit grosser Mühe können die neuen Fenster ins Schulhaus getragen werden.



Der Elektriker hat alle Zimmer stromlos gemacht.



Ein Monteur befestigt die neuen Fenster.



Schon nach einem Tag sind in unserem Schulzimmer alle Fenster neu eingebaut.

Florian, Manuel Müller